

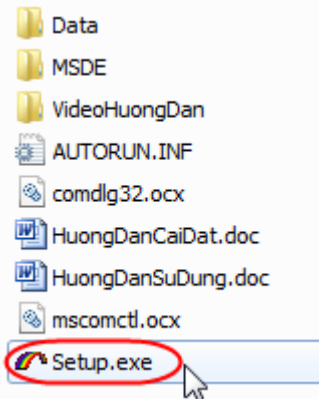
# HƯỚNG DẪN CÀI ĐẶT CHƯƠNG TRÌNH ECUS5VNACCS

(Phần mềm khai hải quan điện tử cho tất cả loại hình)

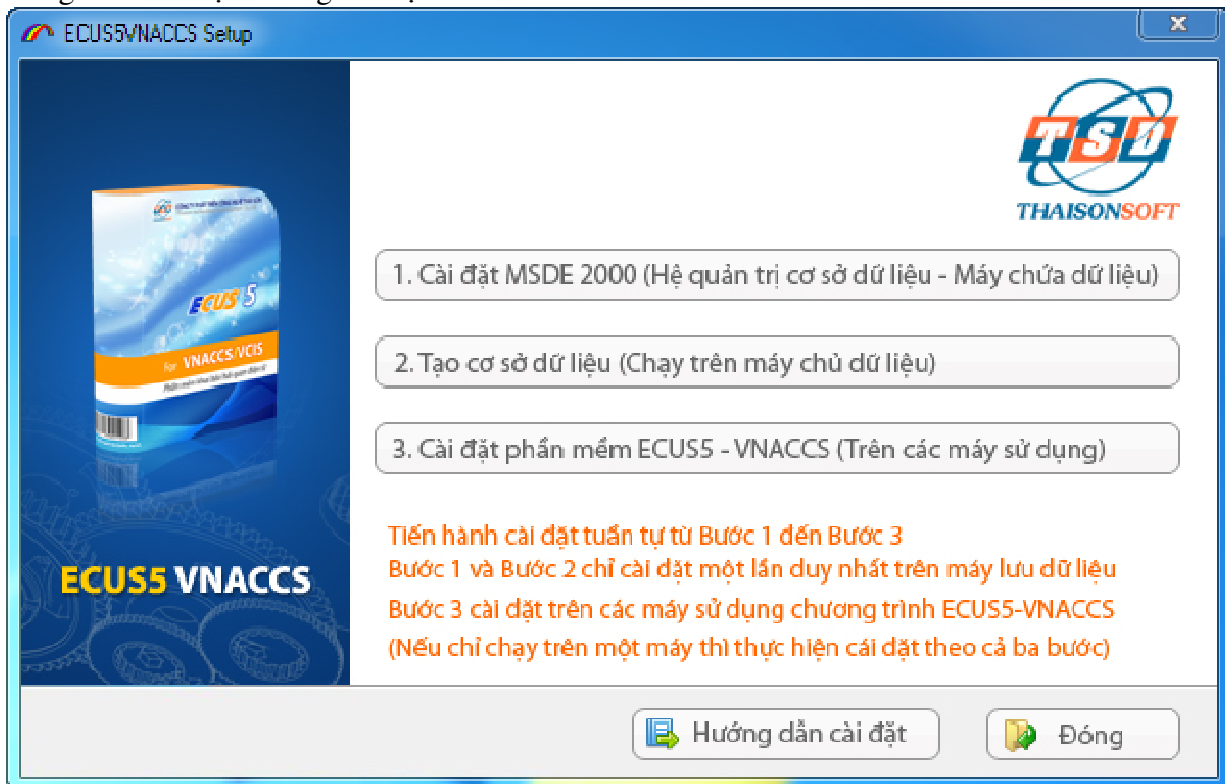
Thực hiện cài chương trình theo các bước sau đây:

## **Bước 1:** Chạy chương trình cài đặt từ đĩa CD

Nếu ổ CD của bạn để ở chế độ auto run thì khi đưa đĩa cài đặt vào, chương trình cài đặt sẽ tự động chạy, trong trường hợp chương trình cài đặt không tự động chạy thì bạn vào đĩa cài đặt và chạy file **Setup.exe**.



Chương trình cài đặt sẽ có giao diện như sau:

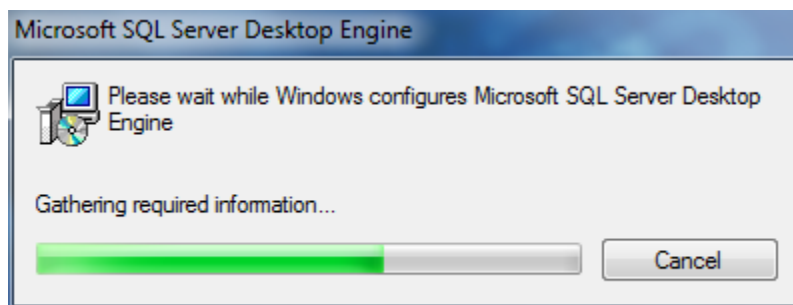


Thực hiện lần lượt các bước cài đặt theo các mục **1, 2, 3** theo hướng dẫn chi tiết.

## **Bước 2:** Cài đặt MSDE 2000

Nếu hệ thống của bạn đã cài đặt MSDE hoặc SQL Server 2000 thì không cần cài đặt bước này nữa. MSDE có thể cài lên máy chạy chương trình hoặc cài đặt trên máy chủ.

Để cài MSDE bạn kích chuột vào mục 1 trên màn hình cài đặt, chương trình cài MSDE sẽ hiện ra như sau:

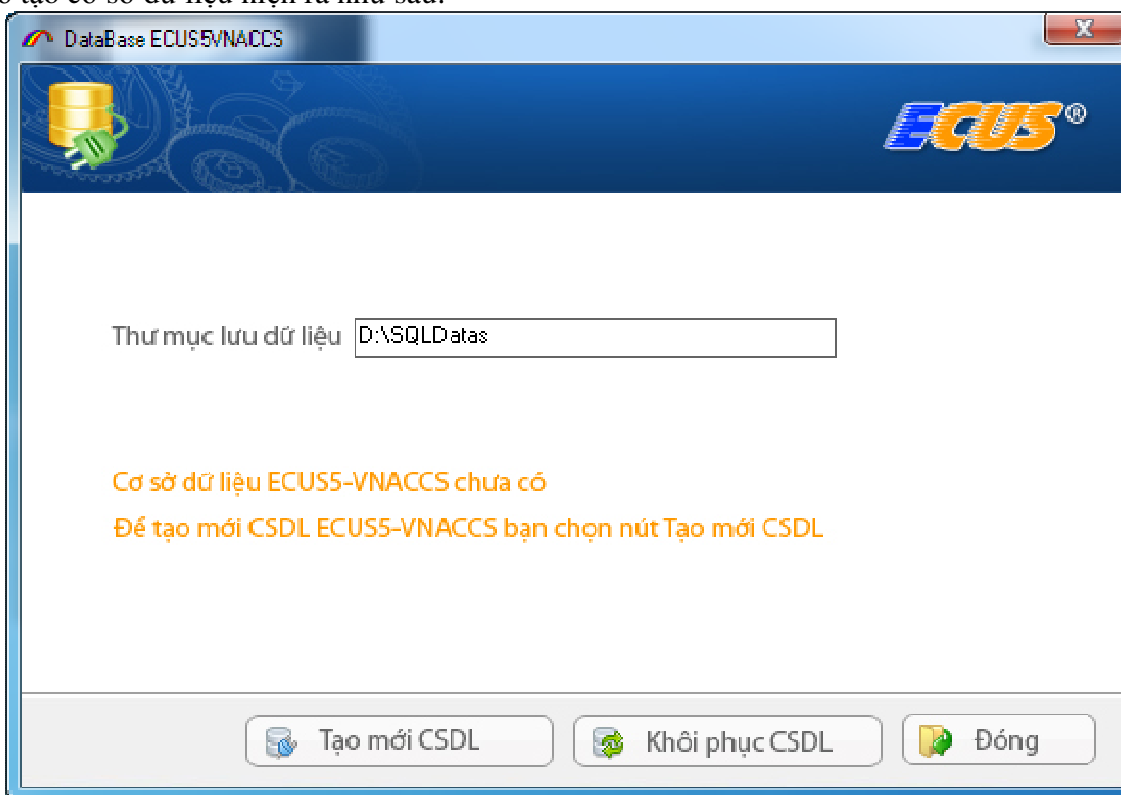


Bạn chờ đến khi MSDE được cài xong thì thực hiện bước tiếp theo (Khi cửa sổ cài **Microsoft SQL Server Desktop Engine** đóng lại và nút lệnh cài MSDE ở mục 1 mờ đi thì bước cài MSDE đã hoàn tất)

### **Bước 3: Tạo cơ sở dữ liệu (Trên máy cài MSDE)**

*Chú ý: Chức năng này chỉ thực hiện trên máy chủ - máy lưu trữ dữ liệu – máy cài MSDE hoặc SQL 2000 mà bạn vừa tiến hành ở bước trên.*

Cửa sổ tạo cơ sở dữ liệu hiện ra như sau:

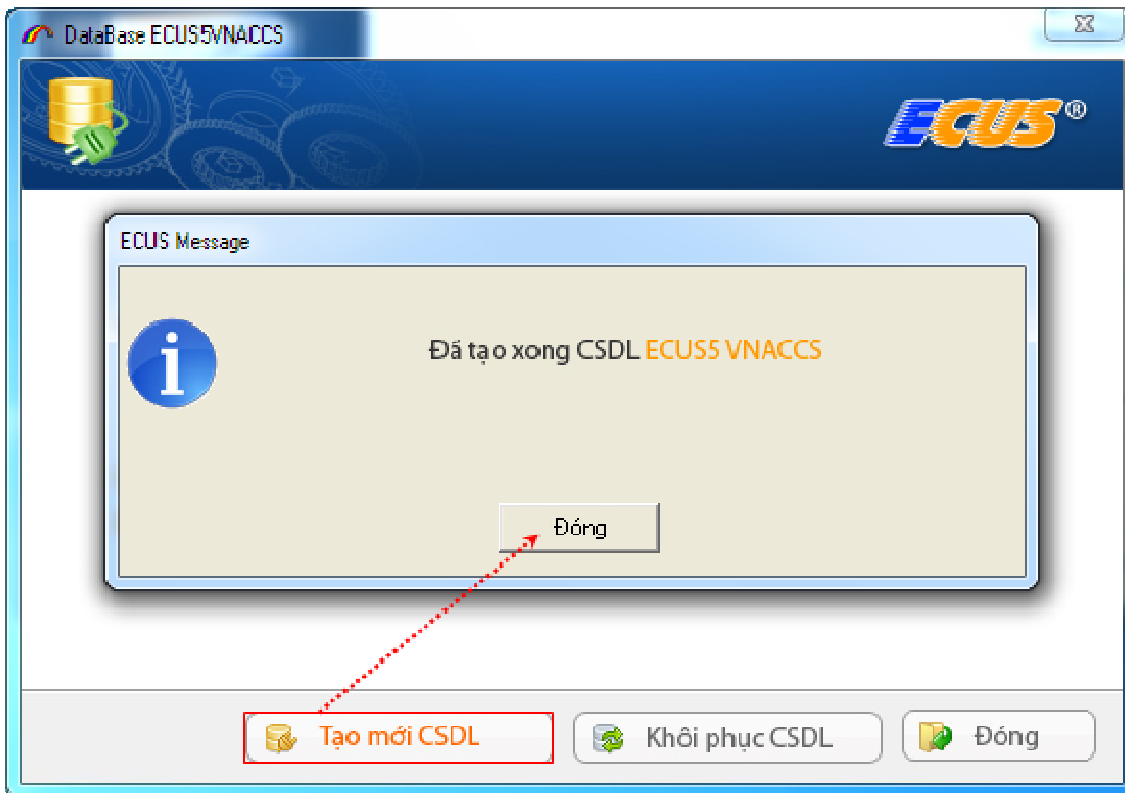


Thư mục lưu dữ liệu được đặt ngầm định là D:\SQLDdatas

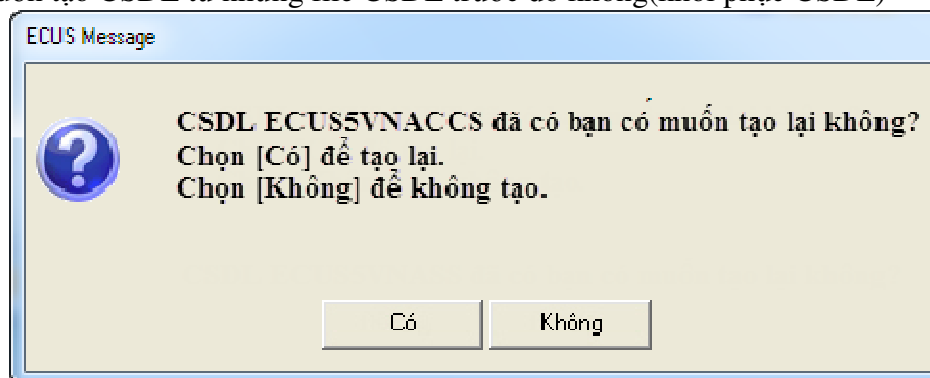
Nếu máy của bạn không có ổ D thì bạn có thể chuyển sang ổ đĩa khác bằng cách sửa tên thư mục lưu dữ liệu, ví dụ: C:\SQLDdatas

### **Trường hợp tạo mới CSDL (Cơ sở dữ liệu):**

Chỉ dùng đối với doanh nghiệp lần đầu sử dụng chương trình ECUS hoặc khi bạn muốn tạo ra một CSDL trắng ( không có tờ khai, chứng từ )



Nếu chương trình kiểm tra thấy trong thư mục bạn lưu CSDL đã có file CSDL trước đó, chương trình sẽ hỏi bạn có muốn tạo CSDL từ những file CSDL trước đó không(khôi phục CSDL)

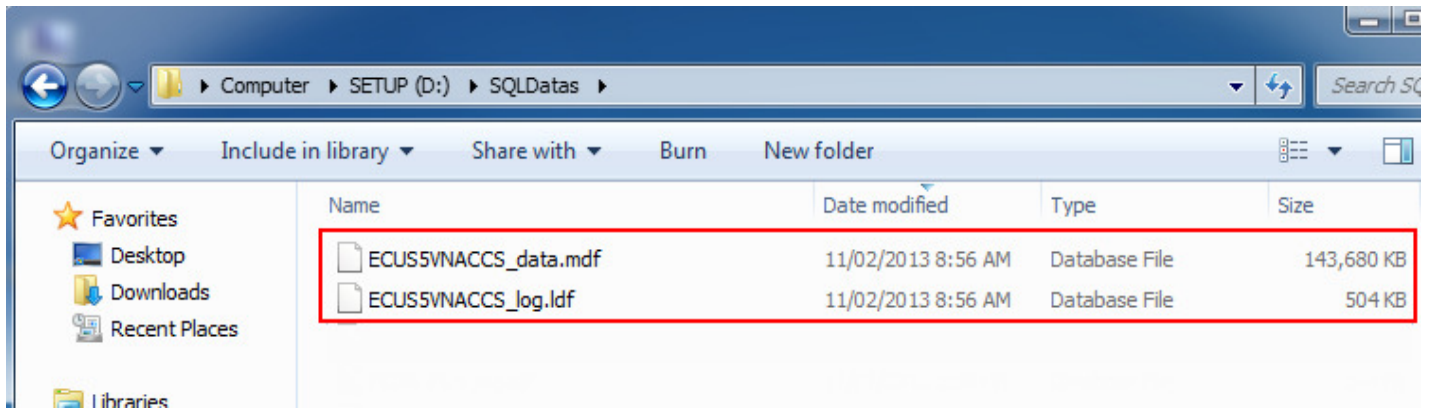


Nếu tạo mới CSDL từ những file đã có chọn “**Có**”, nếu tạo mới CSDL trắng chọn “**Không**”, trái lại chọn “**Đóng**” để bỏ qua

#### **Trường hợp khôi phục CSDL trước đó:**

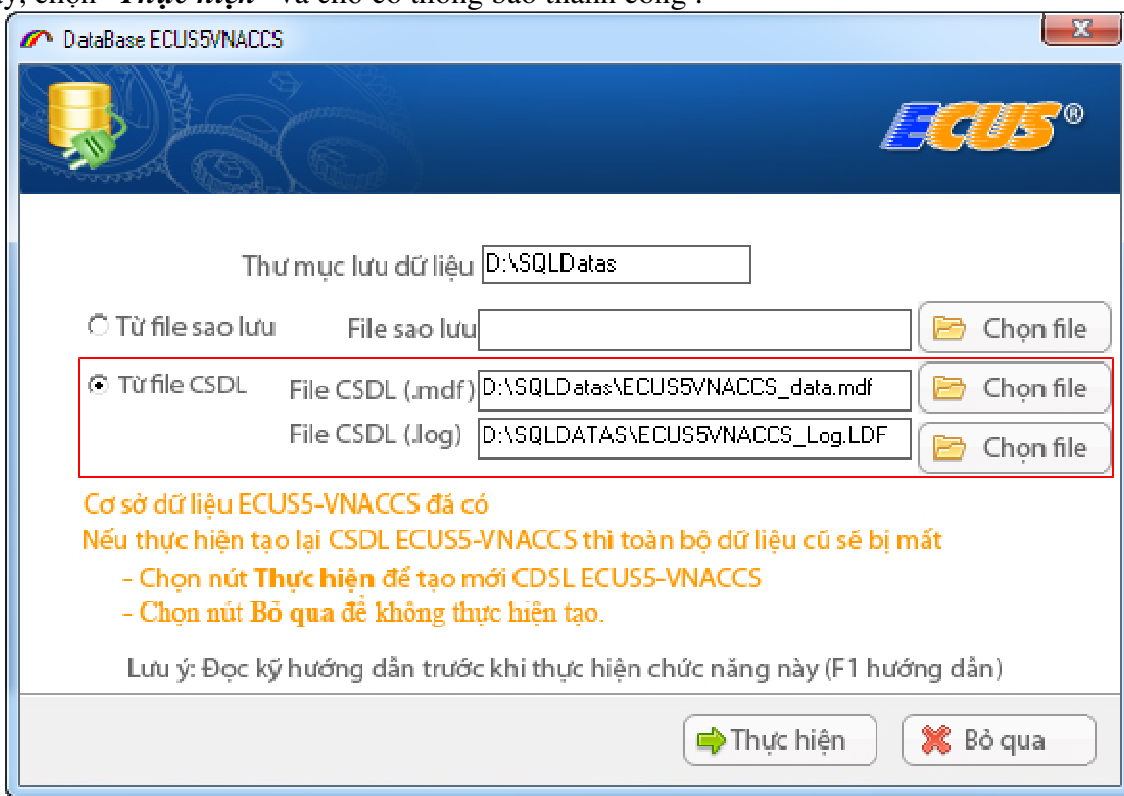
Nếu trước đó bạn đã cài ECUS5VNACCS vì một lý do nào đó bạn thực hiện cài lại máy tính hoặc hệ quản trị MSDE, khi đó bạn phải tiến hành khôi phục lại dữ liệu từ những file dữ liệu đã có trước đó .

a) Khôi phục từ file cơ sở dữ liệu đang dùng trước khi cài lại, loại file dạng như hình sau :

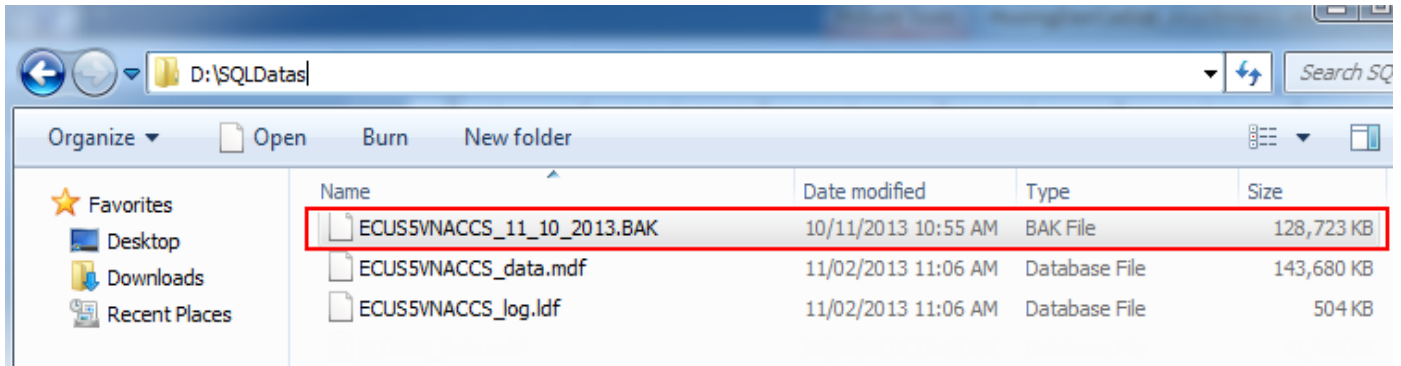


Hãy đảm bảo đây là file sử dụng mới nhất trước khi bạn cài lại máy tính hoặc cài lại MSDE.

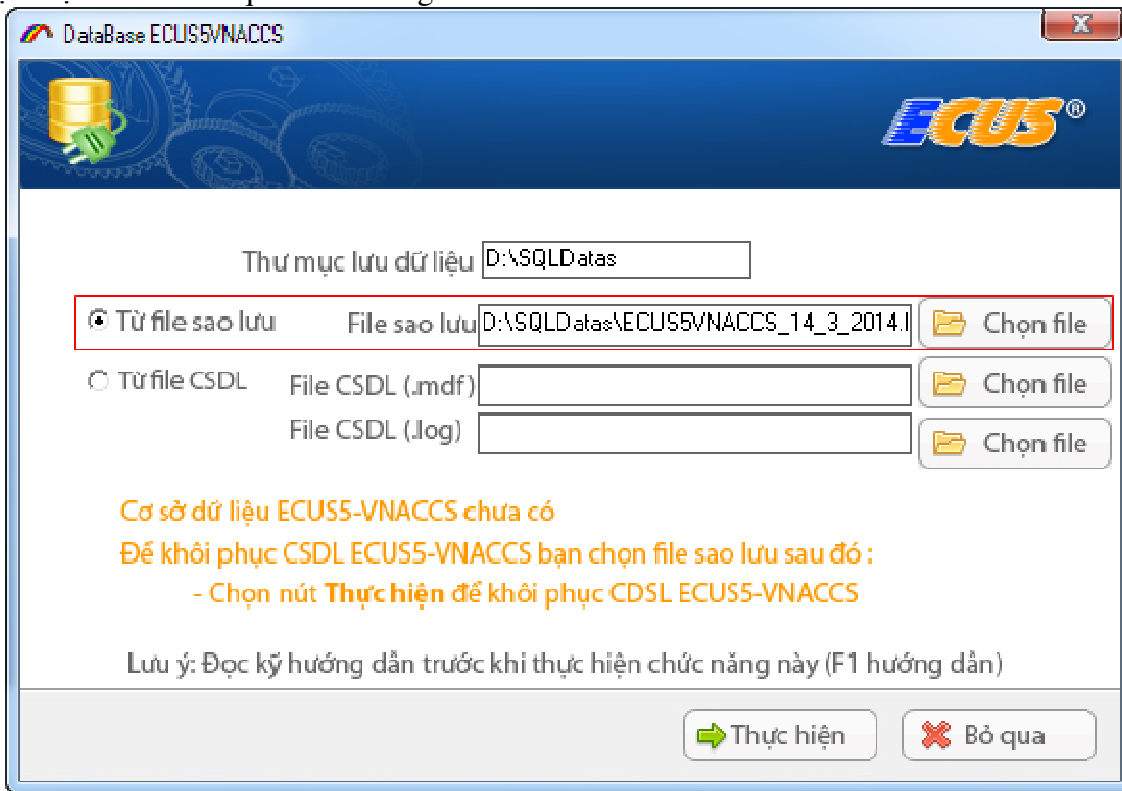
Với dạng file này bạn chọn “**Từ file CSDL**” sau đó “**Chọn file**” để trỏ đường dẫn vào thư mục lưu trữ file này, chọn “**Thực hiện**” và chờ có thông báo thành công :



b) Khôi phục từ file sao lưu, là dạng file mà trong quá trình làm chương trình bạn thường xuyên sao lưu dự phòng (dạng **tenfile.BAK**), hãy đảm bảo file sao lưu của bạn là mới nhất, dữ liệu khôi phục sẽ có đến ngày bạn sao lưu :

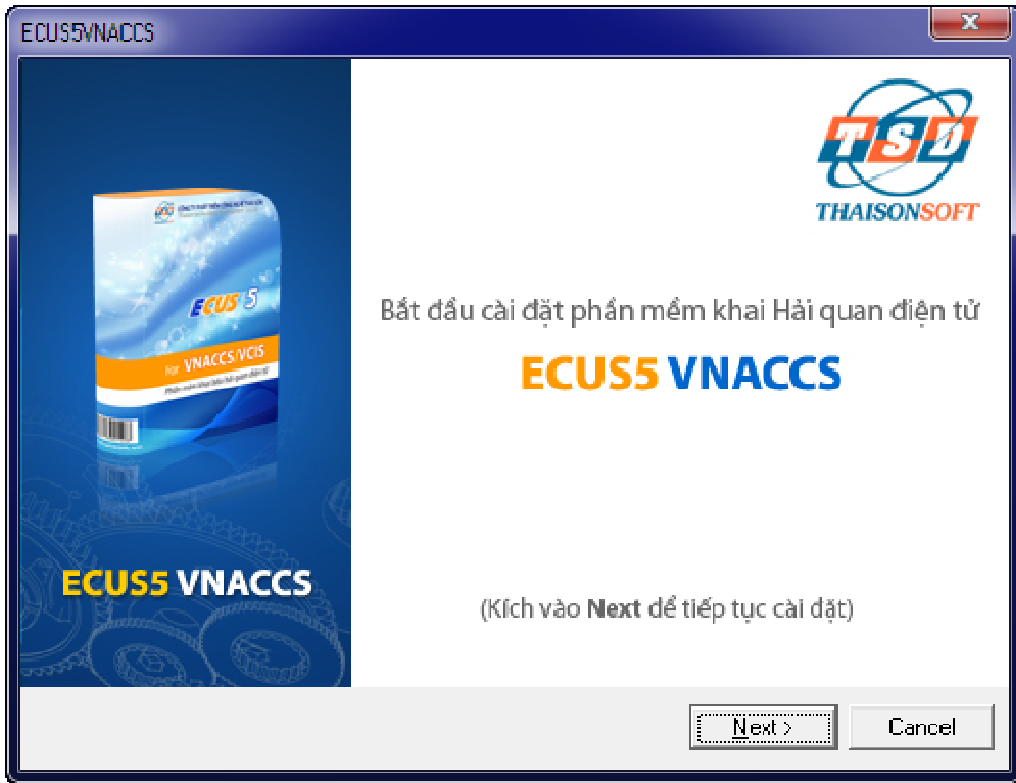


Với dạng file này bạn chọn lựa chọn “*Từ file sao lưu*” và trỏ đường dẫn tới vị trí lưu file, sau đó thực hiện và chờ kết quả thành công :

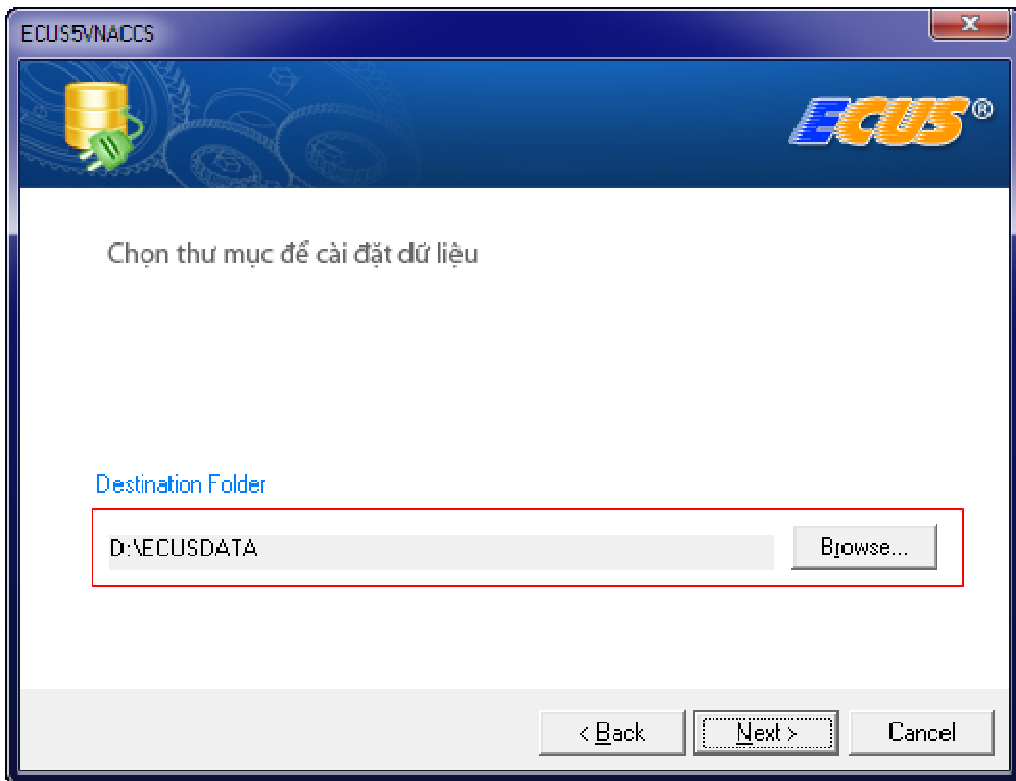


#### **Bước 4:** Cài đặt chương trình

Kích chuột vào mục 3. **Cài đặt máy trạm ECUS5-VNACCS** chương trình cài đặt sẽ hiện ra như sau.





Chọn nút **Next >** để tiếp tục, Chọn thư mục cài đặt chương trình ở cửa sổ tiếp theo



Nhấn “**Next**” để tiến trình cài đặt tự động bắt đầu

**PHẦN MỀM KHAI BÁO HẢI QUAN ĐIỆN TỬ**  
 Thông quan điện tử theo chuẩn mực VNACCS/VCIS

Hệ thống phần mềm **ECUS5 -VNACCS** được công ty Thái Sơn xây dựng theo chuẩn mực của hệ thống Hải quan điện tử hiện đại đáp ứng đầy đủ các quy trình nghiệp vụ của hệ thống **VNACCS/VCIS** của cơ quan Hải quan do Nhật Bản tài trợ. Hệ thống bao gồm đầy đủ các phân hệ nghiệp vụ: Thông quan hàng hóa tự động (**eDeclaration**), hệ thống thanh toán điện tử (**ePayment**), hệ thống một cửa quốc gia (**Single window**) và hệ thống khai báo tàu biển (**eManifest**).

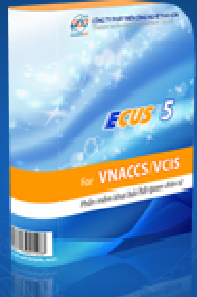
Installing

Copying file:  
D:\ECUSDATA\Template\TocKhaiHQ2X.xls


4%

Cancel

Khi chương trình hiện ra thông báo cài đặt thành công bạn chọn **Restart** để hoàn thành việc cài đặt.



**ECUS5 VNACCS**



- Chương trình đã cài đặt thành công
- Bạn phải khởi động lại máy tính để hoàn thành việc cài đặt

(Kích vào **Restart** để khởi động lại máy tính)

Restart



(Sau khi khởi động lại máy, trên màn hình của bạn xuất hiện biểu tượng hoàn thành, bạn có thể bắt đầu sử dụng chương trình)

thì việc cài đặt đã

## Bước 5: Đăng ký để sử dụng chương trình



Để sử dụng chương trình bạn kích đúp chuột vào biểu tượng trên màn hình. Lần đầu tiên khi bạn chạy chương trình, chương trình sẽ hỏi thông tin của doanh nghiệp của bạn, bạn hãy nhập đầy đủ các thông tin sau đó chọn nút “**Đồng ý**”.

**Đăng ký thông tin doanh nghiệp**

[Hướng dẫn nhập tiếng việt](#)

Mã XNK: 0101300842

Tên DN: Công ty TNHH Phát triển Công nghệ Thái Sơn

Địa chỉ: Phố Đặng Thùy Trâm, Hoàng Quốc Việt, Cầu Giấy, Hà Nội

Điện thoại/Fax: Tel : 0437545222/ Fax : 0437545223  
(Nhập "Điện thoại/Fax" theo mẫu: Tel: 043 7545222; Fax: 043 7545223)

Người liên hệ: Lê Văn Nam

Điện thoại người liên hệ: 0937979999

Email: namlv@thaison.vn

Chú ý : Phải nhập đầy đủ các thông tin ở các ô trên trước khi chọn **Đồng ý**

Sau khi nhập xong thông tin doanh nghiệp bạn chọn nút “**Đồng ý**”

**Kiểm tra lại thông tin doanh nghiệp**

Chương trình sẽ được đăng ký sử dụng cho doanh nghiệp có các thông tin dưới đây

Mã XNK: **0101300842**

Tên DN: **Công ty TNHH Phát triển Công nghệ Thái Sơn**

Địa chỉ: Phố Đặng Thùy Trâm, Hoàng Quốc Việt, Cầu Giấy, Hà Nội

Điện thoại/Fax: Tel : 0437545222/ Fax : 0437545223

Người liên hệ: Lê Văn Nam

Điện thoại người liên hệ: 0937979999

Email: namlv@thaison.vn

Kiểm tra lại thông tin và chọn tiếp nút “**Đồng ý**”.

Lần đầu đăng nhập, bạn hãy sử dụng tài khoản mặc định với tên truy nhập “Root” và mật khẩu để trống rồi ấn vào truy nhập, lưu ý bạn không cần thiết lập gì thêm cho lần đăng nhập đầu tiên này :



ECUS5-VNACCS (Electronic Customs Service) Version: 5.0 Lastupdate: 15/03/2014

Hệ thống | Loại hình | Tờ khai xuất nhập khẩu | Hóa đơn | Một cửa | Tờ khai vận chuyển | Nghiệp vụ khác | e-Manifest | Báo cáo | Danh mục | Tiện ích

Chi cục hải quan Bắc Thăng Long

**TRUNG TÂM HỖ TRỢ**  
(Hỗ trợ khách hàng 24/7)

Khu vực Miền Bắc  
Khu vực Miền Trung

**VĂN PHÒNG**

Hà Nội :  
TP.HCM :  
Bình Dương :  
Đông Nai :  
Đà Nẵng :  
ĐT Tư vấn :  
Gửi yêu cầu hỗ trợ

**ECUS Login**

E - CUSTOMS SERVICE

Tên truy nhập:

Mã truy nhập:

(Thiết lập thông số kết nối CSDL)

Bản tin | Thông điệp

Doanh nghiệp sử dụng: 0100101308 - Công ty Thái Lọ | CSDL SQL: ECUS5VNACCS\_VIDEO

*Chúc các bạn thành công*